

MANUAL DE INSTRUCȚIUNI

APARAT DE TUNS PROFESIONAL ORNATEPRO

CONȚINUTUL PACHETULUI:

- Aparat de tuns
- Ulei pentru întreținere
- Perie pentru curățare
- 4 x piepteni de ghidare (1.5 mm, 3 mm, 6 mm, 9 mm)
- Cablu de încărcare USB
- Manual de instrucțiuni

SPECIFICAȚII TEHNICE

- Sursa de alimentare: Baterie reîncărcabilă Li-ion
- Încărcare: Cablu USB
- Intrare: 5 V = 1 A
- Timp de încărcare: 2,5 ore
- Timp de lucru: 5 ore
- Material lame: oțel inoxidabil
- Dimensiuni: 13.5 × 3.3 cm



COMPONENTE



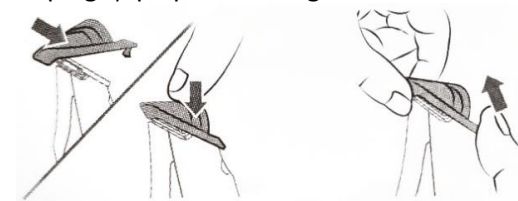
- (1) Aparat de tuns
- (2) Pieptene de ghidare detașabil – 1.5 mm
- (3) Pieptene de ghidare detașabil – 3 mm
- (4) Pieptene de ghidare detașabil – 6 mm
- (5) Pieptene de ghidare detașabil – 9 mm
- (6) Ulei pentru întreținere
- (7) Perie pentru curățare
- (8) Cablu de încărcare USB
- (9) Buton On/Off (Pornire/Oprire)

ÎNCĂRCARE

- Pentru a încărca dispozitivul, introduceți cablul USB în portul de încărcare din partea de jos a dispozitivului și celălalt capăt al cablului într-un adaptor de alimentare.
- În timpul încărcării, se aprinde indicatorul luminos roșu din partea de jos a dispozitivului.
- Înainte de prima utilizare, încărcați complet bateria.
- Timpul standard de încărcare este de 2,5 ore. Nu încărcați bateria pentru o perioadă mai lungă de timp pentru a evita deteriorarea acesteia.
- Atunci când dispozitivul este complet încărcat, acesta poate fi utilizat timp de 300 de minute.
- Dispozitivul poate fi utilizat în timpul încărcării.

MODUL DE UTILIZARE

- Pentru a porni sau opri aparatul de tuns, apăsați butonul de pornire/oprire (9).
- În timpul utilizării, se aprinde indicatorul luminos verde din partea de jos a dispozitivului.
- Pentru a utiliza un pieptene de ghidare, montați-l pe lamă aparatului și apăsați-l ușor până când auziți un sunet clic.
- Pentru a îndepărta un pieptene de ghidare, împingeți pieptenele de ghidare în sus.



CURĂȚAREA, DEPOZITAREA ȘI ÎNTREȚINEREA

- După fiecare utilizare, curățați lamele și pieptenele de ghidare cu ajutorul periei pentru curățare inclusă. Utilizați uleiul pentru întreținere inclus pentru a lubrifia lamele.
- Folosiți o lavetă moale și ușor umezită, pentru a curăța carcasa aparatului de tuns. Nu scufundați produsul în apă!
- Puteți folosi apă curentă numai pentru a curăța lamele și pieptenele de ghidare.
- Când nu este utilizat, puneți aparatul de tuns în cutia furnizată și depozitați-l într-un loc uscat. Nu lăsați aparatul la îndemâna copiilor.
- Încărcați dispozitivul cel puțin o dată pe an atunci când nu îl folosiți o perioadă mai lungă de timp.

ATENȚIE

- Nu utilizați acest aparat în apropierea surselor de apă.
- Nu lăsați acest produs la îndemâna copiilor.
- Acest aparat nu este destinat utilizării de către persoane cu capacități fizice, senzoriale sau mentale reduse sau cu lipsă de experiență și cunoștințe, cu excepția cazului în care persoana este supravegheată sau instruită cu privire la utilizarea aparatului, de către o persoană responsabilă de siguranța utilizatorului din grupul de persoane sus menționate.
- Acest produs nu conține componente care pot fi reparate de către utilizator. Nu dezamblați.

- Folosiți acest produs doar în scopul prevăzut. Nu atașați sau introduceți obiecte străine pe produs sau în orificiile acestuia.
- Oprțiți dispozitivul imediat după utilizare.
- Aparatul de tuns se poate încălzi dacă este utilizat în timpul încărcării. Acest lucru este normal.
- Asigurați-vă că dispozitivul este oprit în timp ce schimbați pieptenele de ghidare.

GARANȚIE

Garanția este valabilă timp de 24 de luni de la data achiziției. Puteți să revendicați garanția de la DFVU d.o.o., Liparjeva 6a, 1234 Mengeš, Slovenia, solicitând înlocuirea gratuită sau restituirea contravalorii produsului necorespunzător. Trimiteți-ne un mesaj prin intermediul poștei electronice (e-mail), care să conțină numărul de comandă și data achiziției. Ne puteți contacta făcând clic pe logo-ul nostru din colțul din dreapta jos. Produsul are o durată de viață de 24 de luni de la data primirii produsului.



Eliminarea DEEE și simbolul reciclării. Simbolul DEEE este atașat produsului în conformitate cu Directiva UE 2012/19 / UE privind deșeurile de echipamente electrice și electronice (DEEE). Este destinat să descurajeze eliminarea necorespunzătoare a acestui produs și să promoveze reutilizarea și reciclarea.